

# Prøvningsrapport

RAPPORTNUMMER:  
0301/827398




**TEKNOLOGISK  
INSTITUT**


Teknologiparken  
Kongsvang Allé 29  
DK-8000 Aarhus C  
+45 72 20 20 00

Info@teknologisk.dk  
www.teknologisk.dk

- Rekvirent:** Kastrup A/S  
Mosebyvej 40  
DK - 7500 Holstebro
- Emne:** Prøveemne monteret skråt i kasse (se evt. tegninger i bilag 1 og foto under Beskrivelse af prøveemnet).
- Udtagning:** Rekvirenten har fremsendt prøveemnet, der er modtaget på Teknologisk Institut 20.08.2018.
- Periode:** Prøvningen er gennemført 24.08.2018.
- Metode** EN 14351-1:2006 Windows and doors – Product standard, performance characteristics -  
+A2:2016: Part 1: Windows and external pedestrian doorsets.  
EN 1027:2016: Windows and doors – Watertightness – Test method A
- Resultat:** **Klassifikation af prøveemnet i henhold til EN 14351-1, 4.5 og standarderne nævnt herunder:**
- Vandtæthed: **Klasse E1500** – ved 1500 Pa  
EN 12208 - Windows and doors – Watertightness Classification
- Opbevaring:** Prøveemnet er blevet afhentet umiddelbart efter afslutning af testen.
- Bemærkninger:** Der er kun set på vandtæthed af selve vinduesopbygningen og ikke den omkringliggende opbygning
- Vilkår:** Prøvningen er udført i henhold til Teknologisk Instituts almindelige vilkår, som er gældende på tidspunktet for aftaleindgåelsen. Prøveresultaterne gælder udelukkende for det prøvede emne. Prøvningsrapporten må kun gengives i uddrag, hvis laboratoriet skriftligt har godkendt uddraget.
- Sted:** 30.08.2018, Teknologisk Institut, Byggeri og Anlæg, Aarhus

**Underskrift:**   
Mads Ottosen Fricke  
Sektionsleder, Bygningsingeniør

Direkte tlf.: +45 7220 1851  
E-mail: mfri@teknologisk.dk

  
Morten Jul Lægaard  
Seniorkonsulent

Direkte tlf.: +45 7220 1132  
E-mail: mjld@teknologisk.dk

Side 1 af 4  
Init.: MFRI/MJLD  
Antal bilag: 2



## Beskrivelse af prøveemne

Prøveemnet består af et stort fast parti, et mindre fast parti samt et oplukkeligt udadgående topstyret vindue, alle med 3 lags glas, se tegninger i bilag 1.

Prøveemnets dimensioner fremgår af tegningsmaterialet.

Fotos af prøveemnets opbygning:



*Testemne under prøvning*

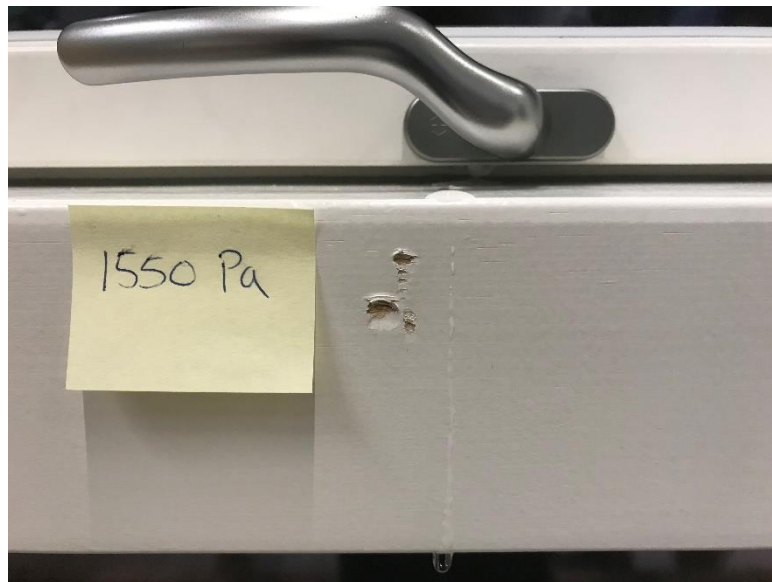


*Testemne set udefra*



## Prøvningsresultater – Vandtæthed

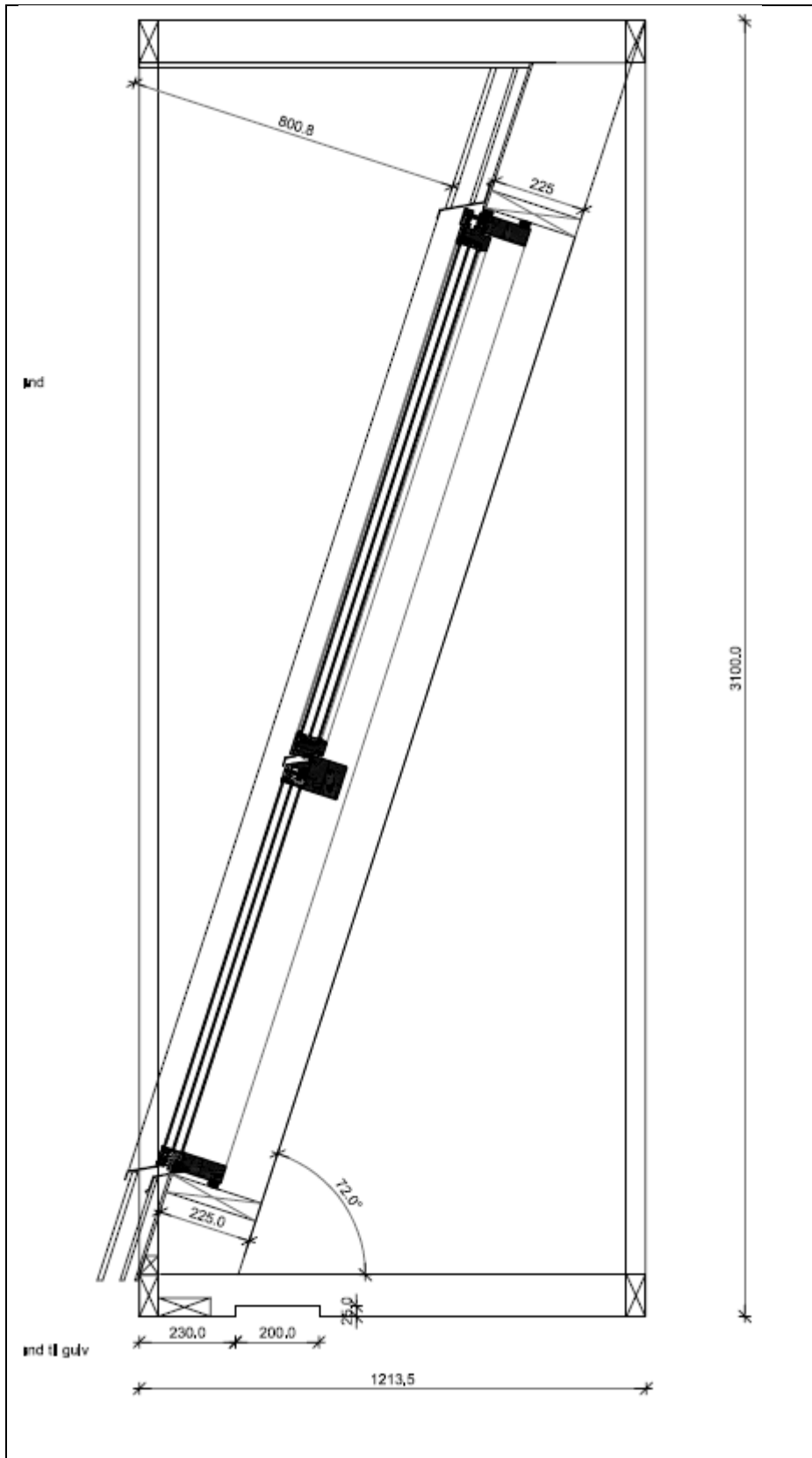
Lufttryk [Pa]	Varighed [min]	Observationer [-]	Klasse [-]
0	15	Ingen vandgennemtrængning	1A
50	5	Ingen vandgennemtrængning	2A
100	5	Ingen vandgennemtrængning	3A
150	5	Ingen vandgennemtrængning	4A
200	5	Ingen vandgennemtrængning	5A
250	5	Ingen vandgennemtrængning	6A
300	5	Ingen vandgennemtrængning	7A
450	5	Ingen vandgennemtrængning	8A
600	5	Ingen vandgennemtrængning	9A
750	5	Ingen vandgennemtrængning	E750
900	5	Ingen vandgennemtrængning	E900
1050	5	Ingen vandgennemtrængning	E1050
1200	5	Ingen vandgennemtrængning	E1200
1350	5	Ingen vandgennemtrængning	E1350
1500	5	Ingen vandgennemtrængning	<b>E1500</b>
1550	1	<b>Vandgennemtrængning ved håndtag</b>	-

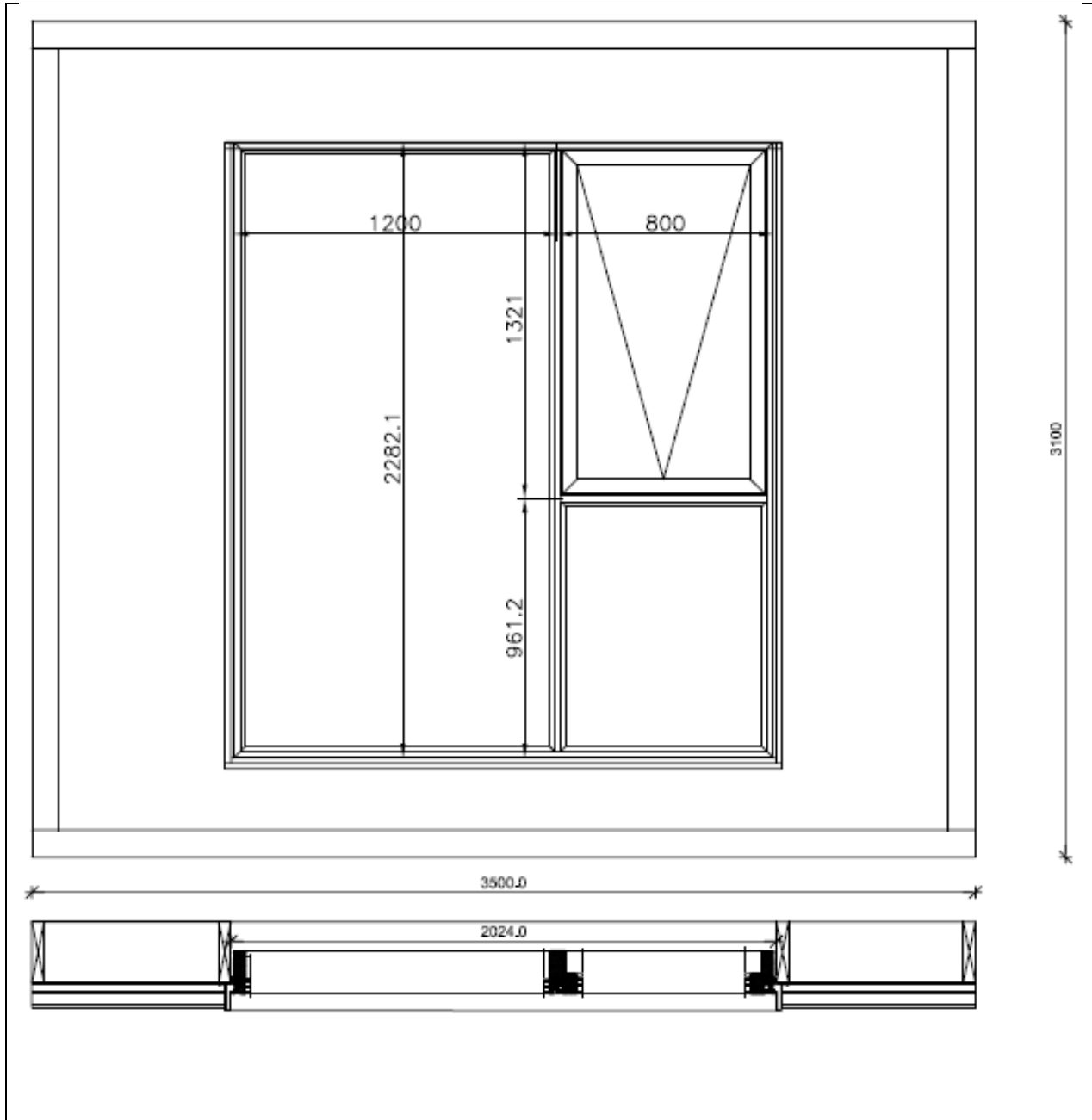


*Vandgennemtrængning ved håndtag*



## Tegningsmateriale fra rekvirent





[tekst]



Teknologisk Instituts almindelige vilkår for rekvirerede opgaver gælder i deres fulde udstrækning for den ved Teknologisk Institut udførte tekniske prøvning eller kalibrering, samt for udfærdigelsen af prøvningsrapporter hhv. kalibreringscertifikater i forbindelse hermed.